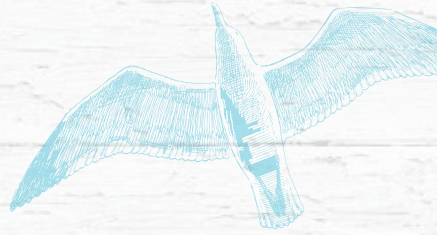


Spitze Ostsee

Halbinsel mit zwei Sonnenküsten



Radfahrbroschüre

Heiligenhafen | Großenbrode | Oldenburg | Heringsdorf
Gremersdorf | Neukirchen | Wangels



Strand
und Land
erleben



OstseeSpitze

Die OstseeSpitze liegt auf einer Halbinsel mit zwei Sonnenküsten.

Daher ist der Streckenverlauf des Ostseeküstenradwegs – einem der beliebtesten Radfernwege Deutschlands – bei uns besonders einmalig. Hier radeln Sie entlang zwei unterschiedlicher Küsten. An heißen Tagen muss der Drahtesel also nicht angeschlossen bleiben. Packen Sie einfach die Badehose ein und tauchen Sie ein ins kühle Nass der Ostsee.

Der Mönchsweg quert auf seinem Weg durch Schleswig-Holstein unsere Region und ist für kulturinteressierte Radfernfahrer noch ein Geheimtipp.

Er folgt den Spuren der Mönche, die das Christentum im Mittelalter in den Norden brachten. Der Weg führt an aus Feld- und Backstein errichteten Kirchen vorbei, deren Türme bis heute die norddeutsche Landschaft prägen. Erleben Sie auf den alten Pfaden der Pilger historische Stätten und besondere Kirchen.

Einen Besuch des Heimatmuseums in Heiligenhafen oder dem Wallmuseum in Oldenburg, einer alten Slawenmetropole, sollten Sie in Ihr Kulturprogramm ebenfalls unbedingt mit einplanen.

Moin liebe Radfahrer,

herzlich Willkommen an der OstseeSpitze!

Ein alter Schnack besagt: An der OstseeSpitze ist das Land so platt, dass man Mittwoch schon sieht, wer am Sonntag zu Besuch kommt.

Ein ausgedehntes Streckennetz mit gut ausgebauten Radwegen verläuft über flaches Land und sanfte Hügel durch malerische Landschaften und an den Ostseeküsten entlang. Gleich **zwei berühmte Radfernwege** führen durch unsere schöne Region: Der **Mönchsweg** und der **Ostseeküstenradweg**.

Tipp: In unserem Gastgeberverzeichnis haben wir für Sie besonders radreisefreundliche Unterkünfte mit einem „Fahrrad“-Symbol gekennzeichnet.

Die Orte und Gemeinden Heiligenhafen, Großenbrode, Oldenburg, Heringsdorf, Gremersdorf, Neukirchen und Wangels freuen sich auf Sie!

OstseeSpitze
Heiligenhafen
Großenbrode
Oldenburg
Heringsdorf Gremersdorf
Neukirchen
Wangels





Aufs
Rad, fertig,
los!

Für Strandliebhaber gibt es nicht nur feine Sandstrände zu entdecken. Bei einem Stopp können Sie auf unseren Seebrücken in Heiligenhafen, Großenbrode, Süssau, Ostermade und am Weissenhäuser Strand übers Wasser gehen. Wer weniger Trubel vorzieht, sollte es nicht versäumen, unsere Naturstrände zu besuchen. Diese sind übrigens auch kurabgabefrei. Leuchttürme und Steilküsten haben wir ebenfalls zu bieten. An unseren Küsten finden Sie alles, was man sich von einem Trip an die See verspricht.

Das maritime Erlebnis wird durch unsere vielen Yachthäfen und den Fischereihafen in Heiligenhafen, wo es noch frischen Fisch vom Kutter zu kaufen gibt, komplett. Auch wenn die Einheimischen keine Menschen vieler Worte sind, feiert man bei uns gerne. Alle Events finden Sie in unserem Veranstaltungskalender der OstseeSpitze oder online auf www.ostseespitze.de.

Souvenirs shoppen können Sie in urigen Dorf- und Landläden, entlang der Strandpromenaden oder den Altstädten in Heiligenhafen und Oldenburg. Wir lieben unsere Heimat und deshalb schützen wir sie ganz besonders gut. Der Graswarder in Heiligenhafen, der Oldenburger Graben mit seinen Naturschutzgebieten Wesseker See, Weissenhäuser Brok und Oldenburger Bruch sind bedeutende Vogel- und Naturschutzgebiete.

Und wenn die Beine nicht mehr wollen, gönnen Sie sich eine Auszeit in einer unserer Wellnessoasen im Aktiv-Hus Spa in Heiligenhafen, im Kurmittelzentrum in Großenbrode oder im Dünenbad am Weissenhäuser Strand.

Alles in Allem: Mit einer frischen Brise Salzlucht radelt es sich gleich viel angenehmer. Es lohnt sich unbedingt neben den Küstenwegen auch das Hinterland zu erstrampeln!

Unsere Radtouren

Radeln Sie entlang der Streckenverläufe des Ostseeküstenradwegs und des Mönchswegs oder orientieren Sie sich an unseren Tourenvorschlägen. Jede Strecke hat ihren eigenen Charakter.

Wir haben drei Touren für Sie ausgearbeitet, die Landliebe Tour, die Stadt-Land-Muss-Tour und die Weissenhaus Tour. Alle haben ein eigenes Logo und sind im Streckenverlauf zusätzlich ausgeschildert. Auf den folgenden Seiten finden Sie jeweils eine kurze Routenbeschreibung und Übersichtskarten zur Orientierung.

Gehen Sie lieber selbst auf Entdeckungsreise? Detailliertes Kartenmaterial können Sie in den Tourist-Infos der Region erwerben. Hier geben wir Ihnen auch gerne weitere Tipps zu Ausflugszielen und Übernachtungsmöglichkeiten.





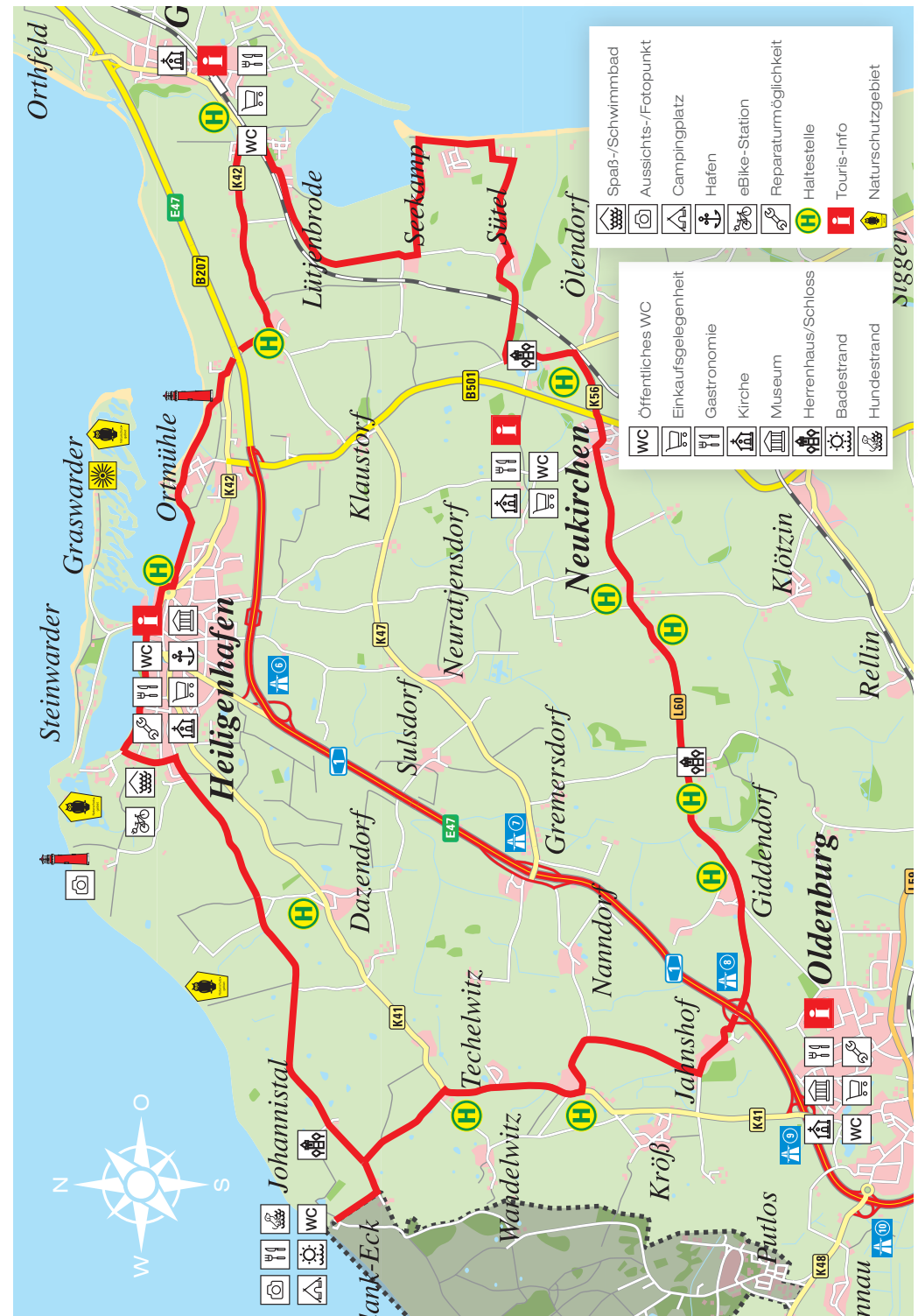
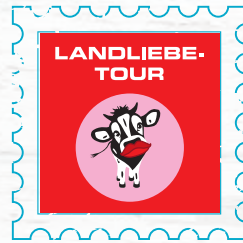
Themenroute

Die Landliebe-Tour

Wir hoffen, Sie lieben unser Land so wie wir. Bei einer unserer drei für Sie ausgeschilderten Touren weist Ihnen die Kuh mit dem Knutsch-Mund den Weg. Nicht alleine die Badestrände machen unsere schöne Region Ostseespitze zu einer einmaligen Urlaubsregion. Das sogenannte Holsteiner Ostseeland ist auch landwirtschaftlich geprägt und ist besonders zur Rapsblüte ein dankbares Fotomotiv. Die Tour startet in Heiligenhafen und endet auch hier nach ca. 48 km. Zu sportlich? Das Tempo bestimmen Sie und so mancher genießt bereits die Vorzüge eines E-Bikes. So oder so haben Sie sich am Ende dieser einmaligen Tour ein Fischbrötchen im Hafen oder einen ausgiebigen Restaurantbesuch verdient.

Fahrstrecke: ca. 48 km

FÜR SIE AUSGESCHILDERT





Themenroute

Die Stadt-Land-Muss-Tour

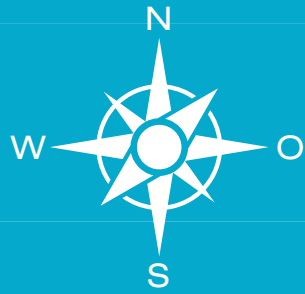


Wie der Name schon sagt, ist diese Tour ein Muss für OstseeSpitzenfans. Sie führt von der Stadt Heiligenhafen über reizvolle Strecken bis nach Großenbrode, an die Spitze unserer schönen Region. Entdecken Sie die beiden beliebten Badeorte, unsere zwei Küsten und die reizvolle Landschaft dazwischen. Jeder Radfahrer hat eine persönliche Favoritenliste, aber die Tour hat eindeutig Highlight-Potential. Beginnend in Heiligenhafen mit Erlebnis-Seebrücke, neuen Promenaden, Lifestyle-Hotels, traditionellem Fischereihafen, einer wunderschöne Altstadt und paradiesischem Naturschutzgebiet geht es weiter durch die Feldmark bis nach Großenbrode. Die Halbinsel Großenbrode hält traumhafte Meerblicke vom Klosterberg über die gesamte Halbinsel, den Blick auf den Sund beim Unterqueren der Fehmarnsundbrücke und Sehenswertes von einem der gemütlichen Terrassenplätze bei einem Kaffee, z. B. im Cafe Vaida an der Südstrandpromenade, bereit. Der historische Ortskern und die 700 Jahre alte St. Katharinen-Kirche begeistern auch ohne Meerblick.

Fahrstrecke: ca. 50 km



Region OstseeSpitze



Hohwachter
Bucht

OSTSEE

Fehmarn
sund

GROßENBRODE

HEILIGENHAFEN

OLDENBURG
in Holstein

LENSAHN

DAHME





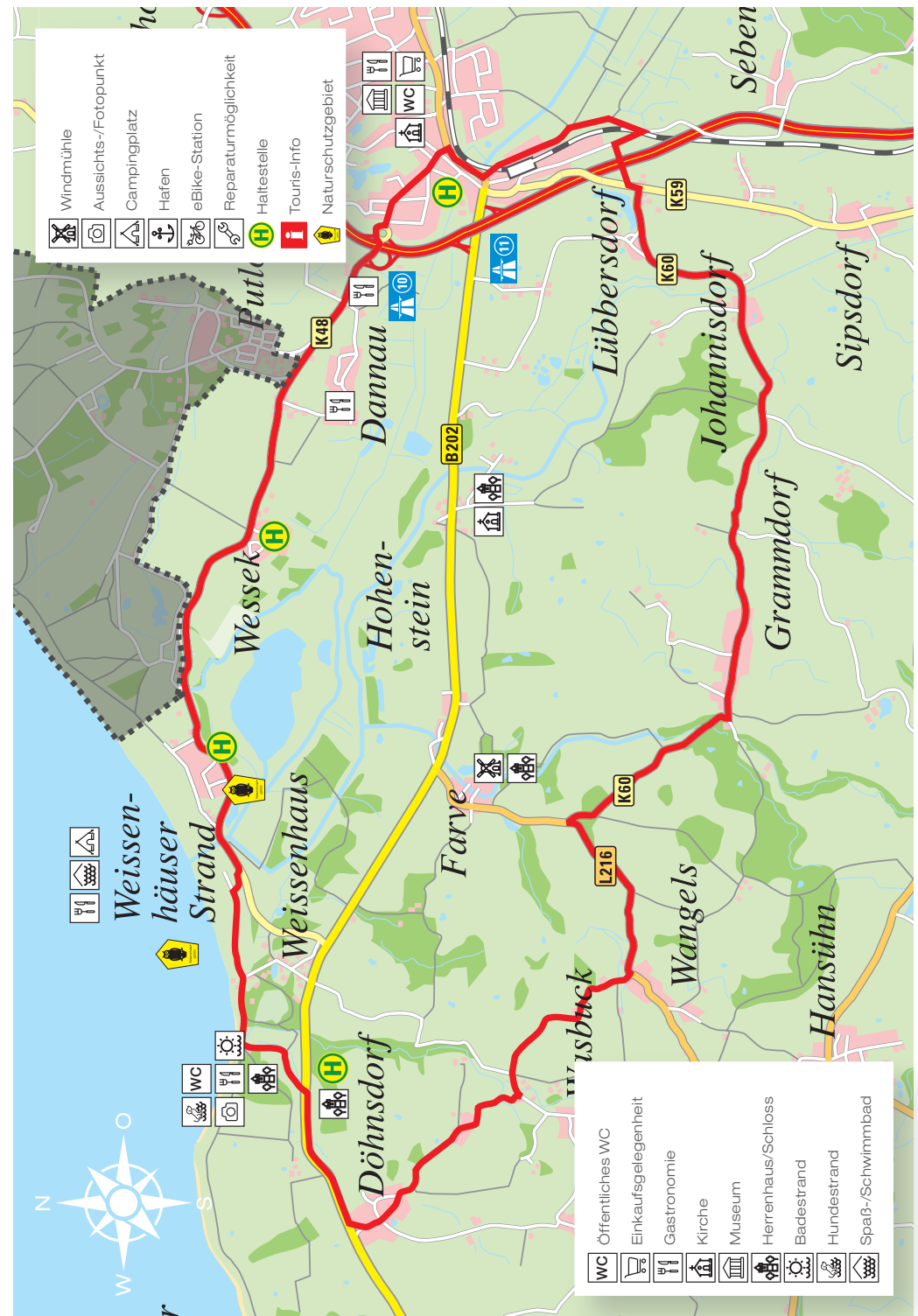
Themenroute

Die Weissenhaus-Tour

Das Schloss Weissenhaus steht sozusagen Modell für das Emblem dieser Tour. Mit einer Distanz von 50 Kilometern wieder eine etwas sportlichere Strecke. Daher empfehlen wir gerne, sich einen Tag Radler-Auszeit zu gönnen, um am Startpunkt das Wallmuseum in Oldenburg zu besuchen. Denn Geschichte kann mit einem guten Actionfilm durchaus mithalten. Im Freilichtbereich des Wallmuseums, einer Slawensiedlung, können Sie Slawendarsteller inklusive wilder Gefechte und friedlicher Bootsfahrten bestaunen. Die Fahrradrouten dieser Tour führt von Oldenburg über Weissenhäuser Strand, wo der Ferienpark mit Spaßbad und Freizeit-Indoorwelt und das Schloss Weissenhaus liegen. Traumhafte Aussichten auf das Meer wechseln sich im weiteren Verlauf mit Gutshöfen oder kleinen Dörfern ab. Ein Stopp am Obsthof Lafrenz ist ideal für eine Erfrischung.

Fahrstrecke: ca. 50 km

FÜR SIE AUSGESCHILDERT





Geführte Touren

Eine geführte Radtour ist das Tüpfelchen auf dem „i“. Profitieren Sie vom Insiderwissen erfahrener Guides, die nicht nur die Fahrradwege wie ihre eigene Westentasche kennen, sondern viele Geschichten zu erzählen haben. Gerne werden hier auch Ihre individuellen Fragen beantwortet.

In der Gruppe macht es bekanntermaßen ja doppelt so viel Spaß sich abzu trampeln und am Abend mit dem guten Gefühl etwas getan zu haben, in Ihr Feriendomizil zurückzukehren. Und wer tauscht sich nicht gerne im Nachhinein mit den Urlaubsbekanntschäften über die Highlights der Reise aus?

Heiligenhafen, Großenbrode und Neukirchen bieten einige geführte Radtouren an.



Treffpunkt Pavillon am Binnensee

Dienstag 11 Uhr/14 Uhr im Wechsel

Auf den zwei unterschiedlichen Radwanderungen begleitet Sie unser erfahrener Guide über Großenbrode, in den Raum Neukirchen/Oldenburg bis auf die Sonneninsel Fehmarn.

Über reizvolle Strecken an der Steilküste entlang bis zum Besuch in einem Museum, im Herrenhaus oder auf einem privaten Hof haben diese Touren viel Erlebnenswertes zu bieten. Mit allerlei Geschichten zu Land & Leuten werden die Teilnehmer unterhalten und es bleibt immer Zeit, den Blick über die Landschaft und das Meer schweifen zu lassen.

Fahrstrecke: ca. 22 km

Infos:
Tourismus-Service Heiligenhafen
Telefon: 04362 – 90 72 0



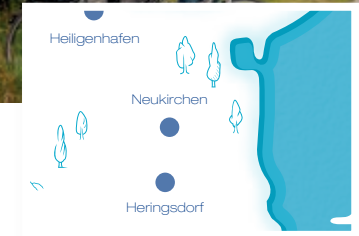
Treffpunkt Meerhuus in Großenbrode

Donnerstag 14:15 Uhr
Ostern – Oktober

Auf zwei Rädern unterwegs rund um Großenbrode. Angeboten werden vier individuelle Touren geführt von einem ehrenamtlichen Guide, der die Region wie seine Westentasche kennt. Geradelt wird auf asphaltierten Straßen und landwirtschaftlichen Wegen. Manchmal wird das Rad geparkt, um die wirklich geheimen Plätze zu Fuß zu erreichen und den Ausblick an diesen Lieblingsorten zu genießen. Bei der Tour werden Bauten erklärt und auch auf außergewöhnliche Veränderungen in der Natur hingewiesen. Willkommen sind alle Gäste mit einem Fahrrad oder dem E-Bike.

Dauer: ca. 3,5 Stunden

Anmeldungen:
Großenbrode Tourismus-Service
Telefon: 04367 – 99 71 13



Treffpunkt ZOB Neukirchen

Jeden 2. Donnerstag 14 Uhr
Juni – September

Für max. 20 Radler werden Routen und Ziele von Insidern zusammengestellt. Mal werden Gutshöfe, mal Biohöfe, mal Orte der jüngsten Geschichte angesteuert. Immer aber gibt es dazu Aktuelles zu erfahren und es wird aus dem Nähkästchen geplaudert. Für ausreichend Pausen, oft mit Kaffee und Kuchen, an wunderschönen Orten ist gesorgt. Die gewählten Wege sind abwechslungsreich, der Guide kennt die geheimen Plätze und schönen Orte in der Region. Teilnehmen kann jeder, der ein Fahrrad sicher fahren kann.

Fahrstrecke: max. 30 km

Weitere Informationen:
Touristinformation Neukirchen
Telefon: 04365 – 12 12



Neu: Unsere Stempelkarte

Stempel abholen und nebenbei die Region kennenlernen! Ob leidenschaftlicher Andenkensammler oder kleine und große Entdecker. Wer viel rumkommt, wird belohnt!

Und so geht's: Mindestens eine Stempelstation pro Ort besuchen und Stempel abholen. Wenn Sie mindestens sieben unterschiedliche Stempel aus sieben unterschiedlichen Orten (Jeder Ort hat sein eigenes Symbol.) gesammelt haben, müssen Sie nur noch Ihre Adressdaten eintragen, die vollständige Karte abfotografieren und per E-Mail mit dem Betreff „**Stempelkarte OstseeSpitze**“ an tourist-info@ts-heiligenhafen.de senden.

Alternativ können Sie uns Ihr Stempelheft auch per Post an folgende Adresse senden: Tourismus-Service Heiligenhafen, Bergstr. 43 in 23774 Heiligenhafen.

Mitmachen lohnt sich: Unter allen Teilnehmern verlosen wir ca. 100 größere und kleinere Gewinne. Unter anderem Kurzaufenthalte auf dem Campingplatz Blank Eck, in Großenbrode und Heiligenhafen.*

Alle Stempelstationen mit Navigationshilfe finden Sie auch online auf www.ostseespitze.de/radfahren.html

*Die Ziehung erfolgt einmal jährlich, jeweils zum Ende eines Kalenderjahres. Die Gewinner/innen werden automatisch benachrichtigt. Ein Termin für den Aufenthalt wird individuell und nach Verfügbarkeit abgestimmt.

Anreise



7-sachen packen und los!

Und wo bleibt man, wenn die Nacht hereinbricht? In trendigen Hotels, exklusiven Apartments, liebevoll eingerichteten Ferienhäusern oder privat geführten Pensionen. Weniger bekannt ist, dass man an der OstseeSpitze auch einen Urlaub auf dem Bauernhof verbringen kann.

Schauen Sie einfach in unser Gastgeberverzeichnis der OstseeSpitze. Hier haben wir extra für Sie radfahrfreundliche Unterkünfte mit einem Fahrrad-Symbol gekennzeichnet.

Wir beraten Sie auch gerne persönlich oder vermitteln Ihnen Unterkünfte in unseren Tourist-Informationen:

Tourismus-Service

Heiligenhafen OstseeSpitze

Bergstr. 43, 23774 Heiligenhafen
Tel. +49 (0) 43 62 / 90 72-0
tourist-info@ts-heiligenhafen.de
www.heiligenhafen-touristik.de

Großenbrode

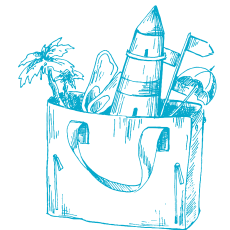
Tourismus Service

Teichstr. 12, 23775 Großenbrode
Tel. +49 (0) 43 67 / 99 71-13
info@grossenbrode.de
www.grossenbrode.de

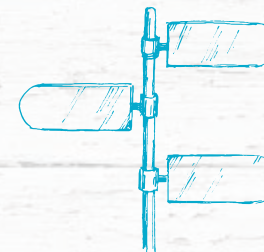
Tourist-Information

im Strand Resort

Graswarderweg 2, Haus 15 a,
23774 Heiligenhafen
Tel. +49 (0) 43 62 / 91 69-90
strand-resort@ts-heiligenhafen.de
www.das-strand-resort.de



Lage & Anfahrt



Die Region OstseeSpitze liegt ca. 120 km von Hamburg und ca. 60 km von Lübeck auf dem Schleswig-Holsteinischen Festland, der Halbinsel Wagrien, gegenüber der Ostseeinsel Fehmarn. Die Orte und Gemeinden der OstseeSpitze erstrecken sich über zwei Küsten.

Tipp - Nahverkehr aus einer Hand: Ob Bus oder Bahn, auf der Website www.nah.sh finden Sie alle Angebote des Schienen- und Straßenverkehrs in Schleswig-Holstein.

A Aktiv Points

Großenbrode hinterm Kurmittelzentrum

Heiligenhafen am Binnensee Südufer

C Camping

Camping am Minigolf, A.-G. Heino 23777 Süssau/Heringsdorf Tel. 0 43 65 / 284 oder 76 45

Campingplatz Grüne Wiese Gartenweg 15, 23775 Lütjenbrode Tel. 0 43 62 / 26 42 oder 62 83

Campingplatz Behnke 23779 Ostermade Tel. 0 43 65 / 431

Camping Blank-Eck 23758 Oldenburg, Neuteschendorf www.campingblank-eck.de

Campingplatz Christiansen 23779 Neukirchen / OT Ostermade www.camping-christiansen.de

Campingplatz Costa-Sahna Costa Sahna 1, 23779 Neukirchen Tel. 0 43 65 / 281 oder 362 www.costa-sahna.de

Campingplatz Hohes Ufer 23779 Ostermade Tel. 0 43 65 / 496 oder 9 73 33 www.camping-hohes-ufer.de

Campingplatz Poseidon 23777 Süssau / Heringsdorf Tel. 0 43 65 / 289

Camping Seekamp 23779 Seekamp Tel. 0 43 65 / 456 oder 73 33 www.camping-seekamp.de

Campingplatz Seepark 23779 Sütel Tel. 0 43 65 / 74 74 o. 0 43 62 / 322 www.seepark-suetel.de

Campingplatz Seestern 23777 Süssau / Heringsdorf Tel. 0 43 65 / 74 59 oder 316

Campingplatz Strandparadies Südstrand, 23775 Größenbrode, Tel. 0 43 67 / 86 97 www.camping-strandparadies-grossenbrode.de

Campingpark Süssau 23777 Heringsdorf Tel. 0 43 65 / 289 oder 87 94

Campingplatz Sütel 23779 Sütel Tel. 0 43 65 / 451 www.campingplatz-suetel.de

Campingplatz Triangel 23758 Weissenhäuser Strand Tel. 0 43 61 / 5 07 89-0 oder 5 07 89 69

F Fahrradverleih Heiligenhafen

Eiscafe zur Waffel im Hotel Meereszeiten Am Yachthafen 2-4 Tel. 0173 / 601 65 25

Bennewitz Zweiradladen Markt 12, 23774 Heiligenhafen Tel. 0 43 62 / 60 50

Tante Emma am Meer Seebückenpromenade 1

Pits Fahrradverleih Ostsee Ferienpark Garage hinterm Aktiv-Hus Mobil 01512 / 307 69 99

Großenbrode

Holiday Vital Resort Strandstraße 32 Tel. 0 43 67 / 996 61 80

Heinos-Fahr-Rad-Service Am Vogelberg 8 Mobil 0152 / 52 49 39 07

tobisRad Am Hohen Ufer 4 23775 Größenbrode Tel. 0 43 67 / 996 63 48 grb@tobisrad.de www.tobisrad.de

Oldenburg

Firma Hartje Schuhstr. 99 Tel. 0 43 61 / 23 13

Fitness & Wellness

Logo-Fit, Ringstr. 1 23758 Oldenburg Tel. 0 43 61 / 22 24

Perfect Fitness Bruchweg 3, 23758 Oldenburg Mobil 0179 / 413 19 46

Kai Mehrens Fit & Vital Südstrand 1, 23775 Größenbrode Tel. 0 43 67 / 71 77 06

Reha-Zentrum, Eichholzweg 23774 Heiligenhafen Tel. 0 43 62 / 9 06 90

Wellness-Oase Ferienzentrum Weissenhäuser Strand Tel. 0 43 61 / 550

I Informationen

Tourismus-Service Heiligenhafen Bergstr. 43, 23774 Heiligenhafen Tel. 0 43 62 / 90 72-0 www.heiligenhafen-touristik.de www.ostseespitze.de

Zweigstelle im Aktiv-Hus Ostsee-Ferienpark 23774 Heiligenhafen Tel. 0 43 62 / 50 29 00

Zweigstelle Strand Resort Graswarderweg 2 / Haus 15 a 23774 Heiligenhafen Tel. 0 43 62 / 91 69 90

Großenbode Tourismus Service im Rathaus Teichstr. 12, 23775 Größenbrode Tel. 0 43 67 / 99 71 -13 www.grossenbrode.de

Großenbrode Tourismus Service im Meerhuus am Südstrand von April bis Oktober Tel. 0 43 67 / 97 88 30

Tourist-Information Oldenburg Schauenburger Platz 2 und Göhler Str. 56 Tel. 0 43 61 / 508 39 13 www.oldenburg-holstein.de

K Krankenhaus

AMEOS Friedrich-Ebert-Str. 100 23774 Heiligenhafen Tel. 0 43 62 / 910

Sana-Kliniken Mühlenkamp 5 23758 Oldenburg Tel. 0 43 61 / 51 30

Kurabgabe

Heiligenhafen

Die Kurabgabe beträgt pro Tag gem. aktueller KA-Satzung zum Zeitpunkt des Drucks dieser

Broschüre: 01.01. – 14.05., p. P. ab 18 J. 1,80 € 15.05. – 14.09., p. P. ab 18 J. 3,00 € 15.09. – 31.12., p. P. ab 18 J. 1,80 €

Großenbrode 01.01. – 30.04. und 01.10. – 31.12., p.P. ab 18 J. 1,50 € 01.05. – 30.09., p.P. ab 18 J. 2,50 €

Heiligenhafen/Großenbrode

Kinder und Jugendliche sind von der Kurabgabe befreit. Die Kurabgabe wird für Gäste, die eine Schwerbehinderung von 80% und mehr nachweisen auf 50% ermäßigt.

N Natur

Naturerlebnispfad im Großenbroder Wald mit Kräuterspirale, Fühlbox, Tierweitsprung und vielen weiteren Stationen zum Entdecken.

Naturschutzgebiet Graswarder Führungen von Ostern bis Oktober täglich 10.30 Uhr sowie von Juni bis August zusätzlich um 15.00 Uhr. Geschlossene Gruppen nach Anmeldung bei: Klaus Dürkop, Tel. 0 43 62 / 69 47 oder 85 36

Naturerlebnisraum Oldenburger Grabenniederungen

Vogelschutzgebiet Hardewiede Oldenburger Bruch

Notruf

Notruf 112 oder 110 Anforderung Krankenwagen Tel. 192 22

Zentrale Sperrnummer für Kreditkarten Tel. 11 61 16

P Post

Postamt im Holiday Vital Resort Strandstr. 32, 23775 Größenbrode

Postfiliale, Thulboden 9 23774 Heiligenhafen

Postfiliale, Schauenburger Platz 1 23758 Oldenburg

T Tankstellen

ARAL, An der E 47 23775 Größenbrode

OIL BFT, Bergstr. 41 23774 Heiligenhafen

AVIA, Sundweg 99 23774 Heiligenhafen

STAR, Burgtorstr. 77 23758 Oldenburg

SHELL, Berliner Eck 23758 Oldenburg

W Wochenmarkt

Heiligenhafen Mi. + Sa. vormittags, Marktplatz

Oldenburg Mi. + Sa., Marktplatz 7 – 12 Uhr

Wangels Fr., Hansühn ZOB 8 – 12 Uhr

Z Zimmernachweis / Zimmervermittlung

Fremdenverkehrsverein Heringsdorf Tel. 0 43 65 / 250 info@heringsdorf.de www.ostseespitze.de

Gemeinde Gremersdorf Tel. 0 43 62 / 907 20 tourist-info@ts-heiligenhafen.de www.ostseespitze.de

Großenbrode Tourismus-Service und Grundstücks GmbH & Co. KG Teichstr. 12, 23775 Größenbrode Tel. 0 43 67 / 99 71-13, -14, -27 info@grossenbrode.de www.grossenbrode.de

Tourist-Information Oldenburg Schauenburger Platz 2 und Göhler Str. 56 Tel. 0 43 61 / 508 39 13 www.oldenburg-holstein.de

Tourismus-Service Heiligenhafen Bergstr. 43 23774 Heiligenhafen Tel. 0 43 62 / 90 72-16 zimmervermittlung@ts-heiligenhafen.de www.heiligenhafen-touristik.de

Tourist-Information im Strand Resort Graswarderweg 2 / Haus 15 a 23774 Heiligenhafen Tel. 0 43 62 / 91 69 90 strand-resort@ts-heiligenhafen.de www.das-strand-resort.de

Touristinformation Neukirchen 23779 Neukirchen Tel. 0 43 65 / 12 12 touristinfo-neukirchen@web.de www.ostseespitze.de

Zimmernachweis Wangels An der Landstr. 5 23758 Kükelühh Tel. 0 43 82 / 510 fremdenverkehrsverein.wangels@gmx.de www.ostseeurlaub-in-wangels.info



Ansprechpartner für Sie vor Ort:

Tourismus-Service Heiligenhafen OstseeSpitze

Bergstr. 43, 23774 Heiligenhafen
Tel. +49 (0) 43 62 / 90 72-0
tourist-info@ts-heiligenhafen.de
www.heiligenhafen-touristik.de

Tourist-Information im Strand Resort

Graswarderweg 2, Haus 15 a,
23774 Heiligenhafen
Tel. +49 (0) 43 62 / 91 69-90
strand-resort@ts-heiligenhafen.de
www.das-strand-resort.de

Großenbrode Tourismus Service und Grundstücks GmbH & Co. KG

Teichstr. 12, 23775 Großenbrode
Tel. +49 (0) 43 67 / 99 71-13
info@grossenbrode.de
www.grossenbrode.de

Weitere Ansprechpartner in den anderen Orten der OstseeSpitze finden Sie im A-Z Verzeichnis in den Rubriken Informationen sowie Zimmernachweis/Zimmervermittlung auf den Seiten 18 und 19.

Impressum

Herausgeber: LTO Wagrien GmbH, c/o HVB GmbH & Co. KG, Am Jachthafen 4 a, 23774 Heiligenhafen, www.ostseespitze.de | Layout: bdrops GmbH, Schwedenkai 1, 24103 Kiel, www.bdrops.de | Texte: Detlef Art, LTO Wagrien GmbH | Fotos: Oliver Franke, Siegfried Haasch, fotolia.com, Bildarchive: LTO Wagrien GmbH, Tourismus-Service Heiligenhafen, Großenbrode Tourismus Service und Grundstücks GmbH & Co. KG
Alle Angaben ohne Gewähr, kein Anspruch auf Vollständigkeit, Änderungen vorbehalten.



www.ostseespitze.de